

## FICHA TÉCNICA DO PRODUTO

Referência: UBLH10200

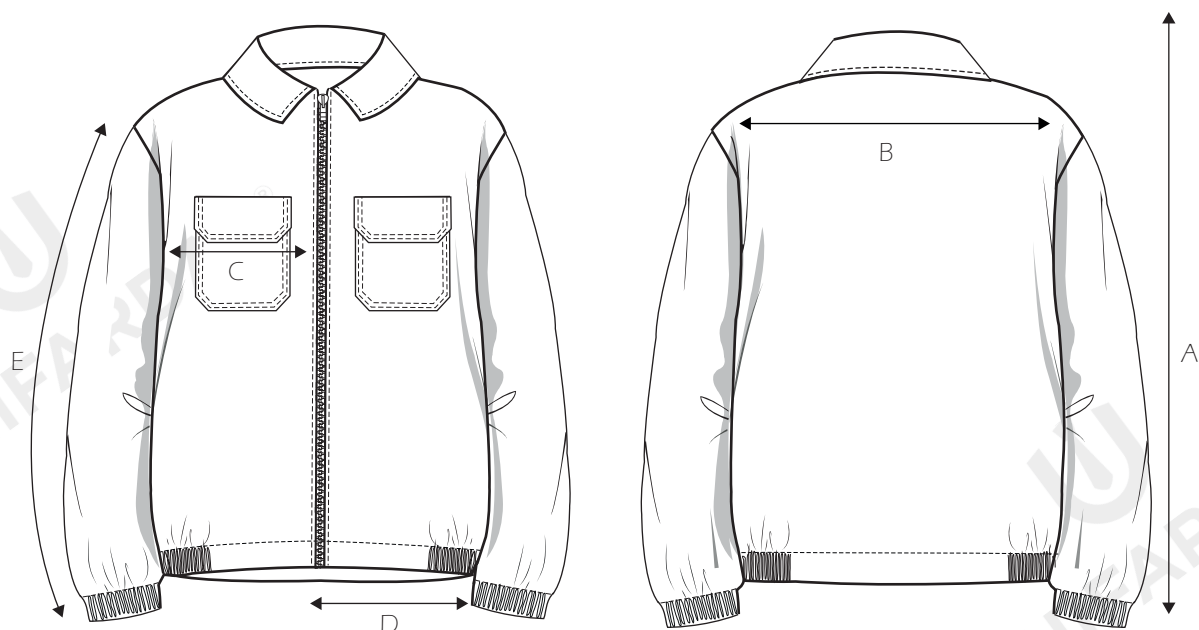
Peça: Blusão de Homem Com Elástico Nos Punhos

Gênero: MASCULINO

**MEMÓRIA DESCRITIVA:** Blusão com gola americana. Aperta com fecho. Manga comprida com elástico nos punhos. No peito, dois bolsos de chapa de cantos cortados com pala e velcro. Elástico nas laterais do cinto. Design que garante conforto, resistência e funcionalidade. Tiras auxiliares em contraste para abertura de bolso.

TAMANHO: XS ao XXXL

Desenho Técnico



### MATERIAIS

Sarja

### COMPOSIÇÃO

65% Poliéster 35% Algodão

### GRAMAGEM

190 Grs/m

### INSTRUÇÕES DE LAVAGEM



Lavar à temperatura máxima de 60°



Proibido usar lixívia



Secagem mecânica a baixa temperatura



Passar à temperatura média



Permitido o uso de solventes exceto tricloretileno

### Parâmetros vs tamanhos [cm]

	XS	S	M	L	XL	XXL	XXXL	Tolerâncias
A Comprimento Total	67	68	69	70	71	72	73	+/-1
B Ombro a Ombro	40,5	42	43,5	45	46,5	48	49,5	+/-1
C Largura do Peito	54	57	60	63	66	69	72	+/-1
D Largura do Fundo	50	53	56	59	62	65	68	+/-1
E Comprimento Manga Comprida	64	65	66	67	68	69	70	+/-1